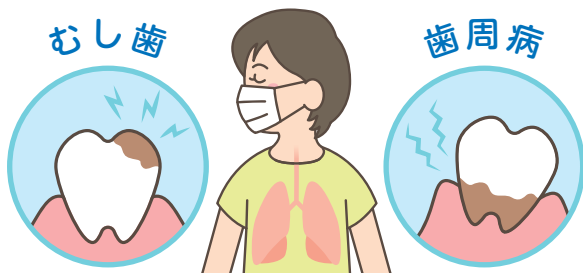




長引くマスク生活…お口の中 気になりませんか？



1 治療が途中になっているんだけど…？



マスクをしているから見えないと思ってほっとらかしはダメです。かかりつけの歯医者さんと相談して下さい。

2 マスクをしていると口臭が気になるんだけど…？



むし歯や歯周病が原因かもしれません。無症状でも定期検診を受けることは大事です。お口の渇きも口臭の原因になります。

3 やっぱり新型コロナウイルスがこわいんだけど…？



従前から歯科では感染症に対し万全の対策を行っています。また歯科医院が新型コロナウイルス感染症のクラスターとなったという報告はありません。

4 口腔ケアが感染予防に有効って本当？



これから流行が予想されるインフルエンザなどの感染症の予防にも有効とされています。よりよい口腔環境を作り、感染症予防に努めましょう！

秋の健康フェア [10/5 水～7 金]

垂水区役所にて、秋の健康フェアを開催します。垂水区歯科医師会は、栄養士会とコラボして歯の健康に役立つ栄養についてのパネル展示と幼稚園や小学生の子どもたちからの歯の絵のコンクール受賞作品のポスター展示を行います。



昨年の様子

オーラルフレイルチェック [10/9 日]

10/9 (日) 10:00～11:30 にオーラルフレイルチェック（口腔機能の衰えの検査）を垂水区役所にて実施します。当日先着順15名です。詳細は垂水区歯科医師会ホームページをご覧ください。



募集要項はこちらから

兵庫歯科衛生士学院学生による啓発劇もあります。

【2部構成】

- ①10/9 11:45～12:15／高齢者向け啓発劇
 - ②10/9 12:30～13:00／お子様向け啓発劇
- クイズに答えると景品のプレゼントがあります。

ぜひ、当会所属の歯科医院で安心して良質な治療をお受けください

垂水区歯科医師会



●ごあいさつ

垂水区歯科医師会会員は、個々の診療所における診療のみならず歯科医師としての社会貢献を重要視しており、行政機関と密接に協力し区民の「歯と口の健康」の向上に努めております。

保健所で行われています1歳6ヶ月児・3歳児歯科健診や歯周病検診に出務し、また診療所では、妊婦歯科健診や40歳・50歳・60歳歯周病検診、後期高齢者(75歳)歯科健診、オーラルフレイルチェック(65歳)を行っております。

学校園や保育所においては、学校園・保育所嘱託歯科医として子供達の歯と口の健康を守るとともに、健康の意識向上にも努めております。

医療介護連携、医科歯科連携を取り、通院が困難となられた方には、訪問歯科診療体制を構築し対応しております。

また、より安全にがんなどの治療を受けていただくため、口腔ケアをはじめとした周術期口腔機能管理を推進しております。

近年、口腔の健康と全身の健康の関係が注目されております。様々な調査で、「お口の中が健康な人ほど医科の医療費が少ない」「歯が20本以上残っている人は、歯が全くない人に比べて認知症になりにくい」などという結果が出ております。区民の皆様には、是非「かかりつけ歯科医」をお持ちいただき、定期健診を通して、いつまでもご自分の歯で食事をし、健康で質の高い生活を送っていただきたいと思っております。

垂水区歯科医師会 会長 田口 雅史

【垂水区歯科医師会医療機関一覧】

※下記リストに記載されていない歯科医院は垂水区歯科医師会未入会の医院です。

医院名	住所	電話	医院名	住所	電話
あかまつ歯科クリニック	舞多間西 1-27-19	754-6174	高橋歯科	美山台 1-9-74	752-0002
赤松歯科医院	つつじが丘 4-5-1	705-3136	田口歯科医院	東舞子町 10-1-114 ティオ舞子 114号	783-5959
あらた歯科クリニック	向陽 3-5-30	704-4182	たぐち歯科クリニック	学が丘 4-15-15-202	785-4618
石井矯正・小児歯科クリニック	舞子台 2-9-10 ミサキメディカルビル 3F	224-5272	田村歯科	潮見が丘 2-1-28	707-0226
石上歯科クリニック	舞多間東 1-9-6	783-6480	つちや矯正歯科クリニック	神田町 2-40-301	707-8002
糸永歯科医院	青山台 4-8-18 森ビル 2F	753-5757	中井歯科医院	舞子台 2-9-30-105	784-8100
糸永歯科医院	神田町 2-40 磯部ビル 5F	707-0363	なかがわ歯科クリニック	舞子台 6-20-19	785-4182
井上矯正歯科クリニック	神田町 4-30 友好ビル 3F	705-3001	中津歯科医院	本多間 6-22-50	784-7888
いのうえ歯科	舞子台 6-10-18	786-0305	難波歯科医院	霞ヶ丘 1-3-14	707-0132
井上歯科医院	天ノ下町 11-13	705-0722	難波歯科医院	学が丘 4-10-30	783-5111
イワタ歯科医院	舞子台 3-13-1	783-1463	難波デンタルクリニック	学が丘 4-10-28	784-4181
宇都宮歯科クリニック	星が丘 1-1-98	709-0118	西田歯科医院	多間台 2-9-18	782-6401
大口歯科医院	瑞ヶ丘 9-10	707-0118	西元歯科医院	本多間 7-14-1	783-8827
おおの歯科医院	野田通 8-25	220-4929	沼田歯科医院	舞子台 8-7-6 長浜ビル 2F	784-5718
大前歯科医院	西舞子 3-1-29	783-0806	長谷川歯科	星が丘 1-4-40	708-1322
おおもり歯科医院	西舞子 2-13-29	787-2500	はらだ歯科医院	塩屋町 3-7-1	755-5885
大山歯科クリニック	桃山台 6-1499-2	754-0841	ひで歯科医院	小束山 5-2-5	795-4182
梶歯科医院	天ノ下町 1-1 ウエステ垂水 A 棟 223号	707-2735	平田歯科	狩口台 1-16-2 ビエラ明舞 2F	782-9999
片山歯科(※休診中)	塩屋町 4-16-10	751-8241	福山歯科医院	神陵台 5-9-5	785-3777
加藤歯科医院	名谷町字湯屋谷 2237-6	794-1300	藤田歯科医院	星陵台 5-1-9	782-9168
カナムラ歯科	東垂水町菅ノ口 634-1 辻本ビル 2F	751-4181	ふじよし矯正歯科クリニック	舞多間東 2-1-45 ブルメール舞多間内	782-1182
かねまつ歯科医院	千鳥が丘 3-18-11	708-4184	藤原歯科医院	学が丘 1-14-1	787-8755
かみお歯科医院	清玄町 32-8	753-0053	ランチ神戸おとなこども歯科	小束山手 2-2-1 ブランチ神戸学園都市内	798-6000
木佐木歯科	舞子台 8-5-36	785-4018	ほしぞら歯科クリニック	神陵台 8-1-6	781-1118
木下歯科医院	上高丸 1-10-15	707-1300	堀家歯科医院	瑞ヶ丘 3-6	707-2486
木下歯科医院	学が丘 3-4-1 ドルミハイツ垂水 A 棟 1F	782-8932	本多歯科医院	旭が丘 3-15-27	707-3049
きむら歯科医院	狩口台 7-1-27	784-6199	舞子坂よしだ矯正歯科	舞子坂 1-2-18	784-4182
清瀬歯科医院	歌敷山 4-1-19-1	785-2002	まつさか歯科医院	塩屋北町 3-6-23	753-0118
くすもと歯科クリニック	星陵台 7-15-14	787-3430	松野歯科医院	瑞ヶ丘 5-10	707-0111
けん歯科クリニック	星陵台 1-4-8-201	784-8810	丸山歯科医院	学が丘 4-25-1	783-8211
幸田歯科医院	青山台 2-17-2	752-4711	水谷歯科クリニック	名谷町字横尾 1786-1 セントラルコート名谷 1F	704-5455
こうの歯科医院	南多間台 1-6-13	787-3648	みやまる歯科医院	小束山本町 2-1-4 プリンズ小束山 102	784-3939
小林歯科医院	天ノ下町 5-28	707-4611	みわ歯科クリニック	神田町 2-33 第2カンタチオビル 1F	708-1182
小林歯科医院	本多間 4-1-255-102	784-4184	むかいやま歯科クリニック	陸ノ町 1-2 サン&サンビル 2F	707-7786
こんどう歯科	野田通 4-3	707-4378	武藤歯科医院	塩屋町 3-9-24	751-0880
近藤歯科クリニック	舞多間東 3-2-22	783-2221	むらいデンタルクリニック	桃山台 4-2-1 垂水桃山台ビル 101	753-8000
坂口歯科クリニック	日向 1-4-1 レバンテ垂水 1 番館 206	704-4618	元村歯科医院	桃山台 3-11-10	752-1214
坂田小児歯科	霞ヶ丘 4-1-8	708-8161	守内歯科医院	陸ノ町 2-10	707-4537
サミゾ歯科	旭が丘 2-3-3	709-0574	もりがみ歯科	陸ノ町 1-5 上田ビル 3F	705-3937
四宮歯科医院	城が山 1-10-32	753-5355	もりやま歯科・矯正歯科クリニック	神陵台 7-4-14	781-5954
春藤歯科医院	舞子台 6-10-3	782-8241	やまさき歯科医院	西舞子 2-12-53 サンマリン舞子 201号室	785-0020
杉本歯科クリニック	平磯 4-4-7-101	706-3781	山崎歯科医院	泉が丘 1-7-7	752-0917
鈴木歯科医院	城が山 2-8-8	751-4100	由良歯科医院	向陽 2-6-23	705-0418
関谷歯科医院	城が山 1-7-3-103	753-4191	ゆら歯科クリニック	福田 2-1-18	708-4180
たかだ歯科クリニック	日向 2-2-4 垂水日向ビル 3F	707-2675	よしの歯科	舞多間西 6-1-1 舞多間100年の社メディカルモール 2F	787-3918
たかとし歯科医院	桃山台 1-11-1	753-5158	六島歯科	宮本町 3-14	707-0336

垂水区には残念ながら垂水区歯科医師会の理念に理解を示さず、地域貢献や区民の皆様役に役立つ活動にも非協力的な未入会の歯科医院が数件あります。かかりつけ歯科医院は是非、記載の垂水区歯科医師会会員リストよりお選びください!!
あなたのかかりつけ歯科医院は上記リストに掲載されていますか?これを機会にご確認ください。